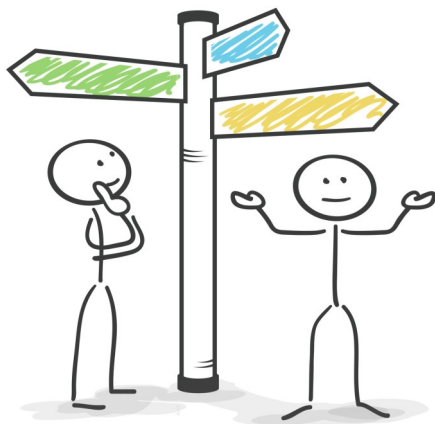


# Caritas Stadtteilzentren Mainz caritas-zentrum Delbrêl

## Welcomer-Lotsen



Sie sind neu in Deutschland und  
haben viele Fragen

?

*„Wegweisen und  
Informieren“*

Gefördert durch:



Bundesministerium  
des Innern, für Bau  
und Heimat

aufgrund eines Beschlusses  
des Deutschen Bundestages

Caritasverband  
Mainz e.V.



# Welcomer-Lotsen



## *„Wegweisen und Informieren“*

- ◆ Haben Sie Fragen zum Einleben in Deutschland?
  - ◆ Brauchen Sie Begleitung zu Behörden, Ärzten etc.?
  - ◆ Fällt Ihnen das Verstehen von Briefen schwer?
- ⇒ **Dann stehen Ihnen die Welcomer-Lotsen gerne zur Verfügung!**

### **WANN:**

**Montags 14:30-16:00 Uhr**

**Mittwochs 14-15:30 Uhr**

**Donnerstags 14-16 Uhr**

**Freitags 10-11 Uhr**

**WO:**  
**caritas-zentrum**  
**Delbrêl**  
**Aspeltstraße 10**  
**55118 Mainz**

### **Noch Fragen?**

**Kontakt:** Kathrin Pohl

[k.pohl@caritas-mz.de](mailto:k.pohl@caritas-mz.de)

06131/9083264

Projekt „NeuNa—Neue Nachbarn in der  
Mainzer Neustadt“